

HL800 / HL800.2

Données techniques

Fonction:	Garniture d'étanchéité pour l'étanchéité des tubes (plastique, fonte, acier inoxydable) dans les traversées de mur, les murs extérieurs de cave, les plaques de fondation, etc. joint à lèvres massif avec manchette en bitume de haute qualité et écrou de sécurité en plastique de haute qualité.
Diamètre du tube:	Ø 40 - 165 mm
Pente:	Max. 10°
L'étanchéité:	Jusqu'à 0.6 bar (6 mètres de colonne d'eau)
Matériaux:	Élastomère, bitume, PP
Distance:	Distance : distance minimale entre 2 passages de tubes Passages de câbles = 500 mm

Données de commande

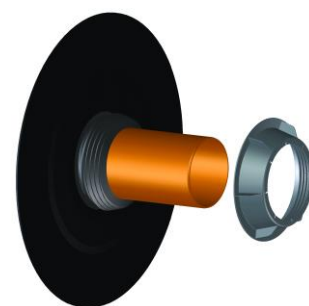
Art.-No.:	Diamètre du tube
HL800/40-50	Ø 40 - 50 mm
HL800/63-75	Ø 63 - 75 mm
HL800/110	Ø 110 - 115 mm
HL800/125	Ø 125 - 130 mm
HL800/160	Ø 160 - 165 mm
HL800.2/40-50	Ø 40 - 50 mm
HL800.2/63-75	Ø 63 - 75 mm

Pièces de rechange

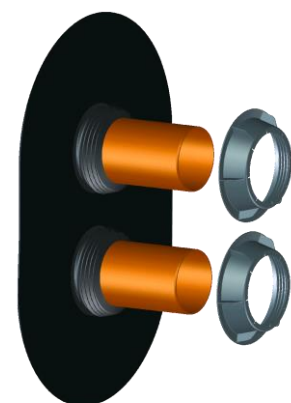
Art.-No.:	Désignation	Matériau
HL0800.4E	Écrou de blocage DN50	PP
HL0800.5E	Écrou de blocage DN75	PP
HL0800.1E	Écrou de blocage DN110	PP
HL0800.3E	Écrou de blocage DN125	PP
HL0800.2E	Écrou de blocage DN160	PP

Encombres [mm]

Art.-No.	DN	A	D	H
HL800/40-50	40 - 50		ø 380	57
HL800/63-75	63 - 75		ø 380	57
HL800/110	110		ø 500	80
HL800/125	125		ø 500	80
HL800/160	160		ø 560	80
HL800.2/40-50	40 - 50	185		
HL800.2/63-75	63 - 75	210		



HL800



HL800.2

